

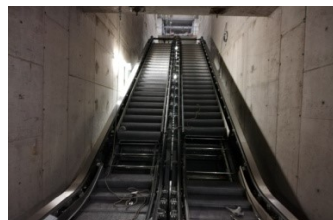
M4 - AVANZAMENTO LAVORI AL 31.12.2019

SINTESI PRINCIPALI ATTIVITA'

OPERE CIVILI	78,2%
GALLERIE, STAZIONI, MANUFATTI, VIABILITA'	



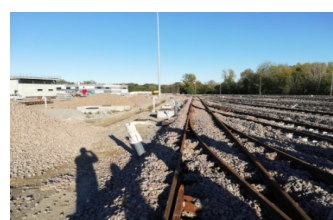
IMPIANTI NON DI SISTEMA	24,3%
IMPIANTI ELETTRICI, MECCANICI, E DI SOLLEVAMENTO	



OPERE TECNOLOGICHE	49,0%
IMPIANTI ALIMENTAZIONE ELETTRICA, SEGNALAMENTO, TELECOMUNICAZIONE, TRAZIONE ELETTRICA, CONTROLLO ACCESSI, PORTE DI BANCHINA.	



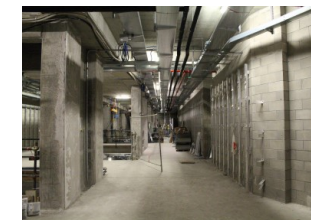
ARMAMENTO	23,0%
SOLETTONE DI REGOLAMENTO, BINARI, SCAMBI	



MATERIALE ROTABILE	12,7%
TRENI	



TELECOMUNICAZIONI	10,4%
IMPIANTI TRASMISSIONI DATI, IMPIANTI TVCC	



ESPROPRI	75,1%
ESPROPRI, OCCUPAZIONI TEMPORANEE, SERITU'	



RISOLUZIONE INTERFERENZE CON ENTI	80,5%
INTERFERENZE CON IMPIANTI DI TELECOMUNICAZIONE, ELETTRICI, IDRICI, RISCALDAMENTO, SERVIZI DI VIABILITA' PUBBLICA	

