

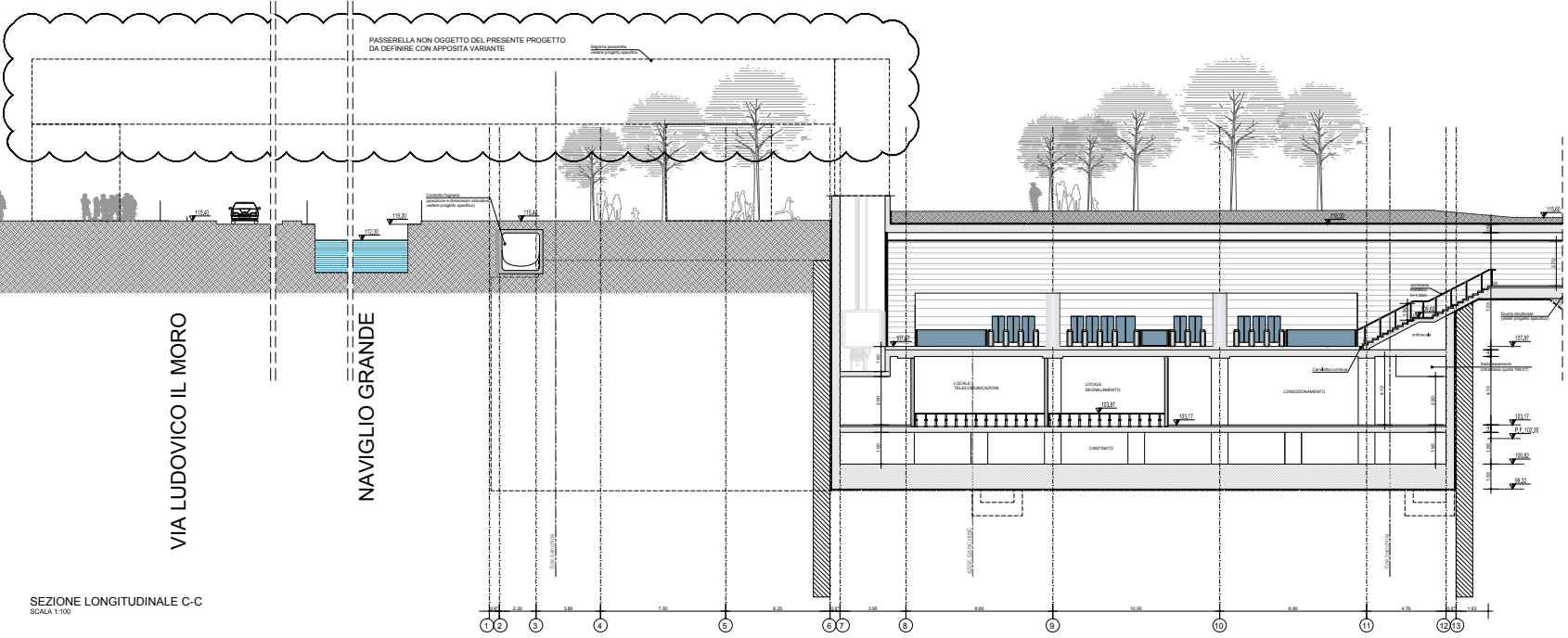


LEGENDA



NOTE

- 1. QUESTO DISSEGNO DEVE ESSERE LETTO CON GLI ELABORATI (DISegni E SPECIFICHE) DEL PROGETTO ESECUTIVO STRUTTURALE, IMPIANTISTICO E DELLA SICUREZZA ANTINCENDIO.
2. PER FINITURE MATERICHE E CROMATICHE, ARREDI FISSI, IMPIANTI A SERVIZIO DELL'UTENZA E CORPI ILLUMINANTI SI VEDANO RELATIVI ARREDI ED ELABORATI DI DETTAGLIO.
3. PER COMPARTIMENTAZIONI REI SI VEDA PROGETTO SPECIFICO
4. PER DETTAGLI IMPERMEABILIZZAZIONI SI VEDA PROGETTO SPECIFICO
5. PER STRATIGRAFIE RELATIVE AD ORIZZONTAMENTI E PARETI SI VEDANO ELABORATI SPECIFICI
6. PER SERRAMENTI E CONTROSOFFITTI SI VEDANO ELABORATI SPECIFICI
7. PER DETTAGLI INSERIRE LA STRUTTURALE DI COPERTURA DI SCALE FISSI E MOBILI ASCENSORI E TORRIONI IMPIANTISTICI SI VEDANO ELABORATI SPECIFICI
8. IN CASO DI DIVERGENZA FRA QUOTE SCRITTE E DIMENSIONI DIRETTAMENTE MISURATE SUGLI ELABORATI, LE QUOTE SCRITTE SONO SEMPRE PREVALENTE.
9. IN CASO DI DIVERGENZA FRA DIFFERENTI ELABORATI DI PROGETTO, PREVALGONO SEMPRE I DISegni DI MAGGIORE DETTAGLIO NELL'ORIGINE, SCALA 1:1, 1:5, 1:10, 1:50 ETC.).
10. PER LE DIMENSIONI LE QUOTE ALTIMETRICHE E LE RELATIVE LE FORMETRE DEGLI ELEMENTI STRUTTURALI, FARE RIFERIMENTO AGLI ELABORATI STRUTTURALI SPECIFICI.
11. PER IL DISEGNO E LA RACCOLTA DELLE ACQUE METEORICHE SI VEDA PROGETTO SPECIFICO
12. LA POSIZIONE E LE DIMENSIONI DEI SOTTOSERVIZI ESISTENTI E DI PROGETTO RAPPRESNTATI SONO INDICATIVI, PER I SOTTOSERVIZI SI VEDA PROGETTO SPECIFICO.
13. I LOCALI IL CUI CODICE DI FINITURA DELLA PAVIMENTAZIONE E CONTRASSEGNO (MALL'INTERNO) SONO CARATTERIZZATI DALLA PRESENZA DI UN VESPAIO TIPO IGULI AL DISOTTO DELLA PAVIMENTAZIONE STESSA.
14. (*) PER IL DISEGNO E LA RACCOLTA DELLE ACQUE METEORICHE SI VEDA PROGETTO SPECIFICO LA RETE DI SERRAMENTI ASSISTITA NEI PRESIDENTI ELABORATI SI CONFIGURA COME MEDIA RAPPRESENTAZIONE GRAFICA DEL RELATIVO PROGETTO IMPIANTISTICO, SVILUPPATO IN ALTRA SEZIONE PROGETTUALE ED A CUI E' NECESSARIO FARE RIFERIMENTO PER QUALSIASI VERIFICA E APPROFONDIMENTO TECNICO.
15. PER LE VERIFICHE ED IL DIMENSIONAMENTO DEL SISTEMA DI SOVRAPPRESSIONE DEL FILTRO FIAMMIFERANTE SI RIMANDA AL PROGETTO IMPIANTISTICO.



VIA LUDOVICO IL MORO

NAVIGLIO GRANDE

SEZIONE LONGITUDINALE C-C
SCALA 1:100

STAZIONE FFSS

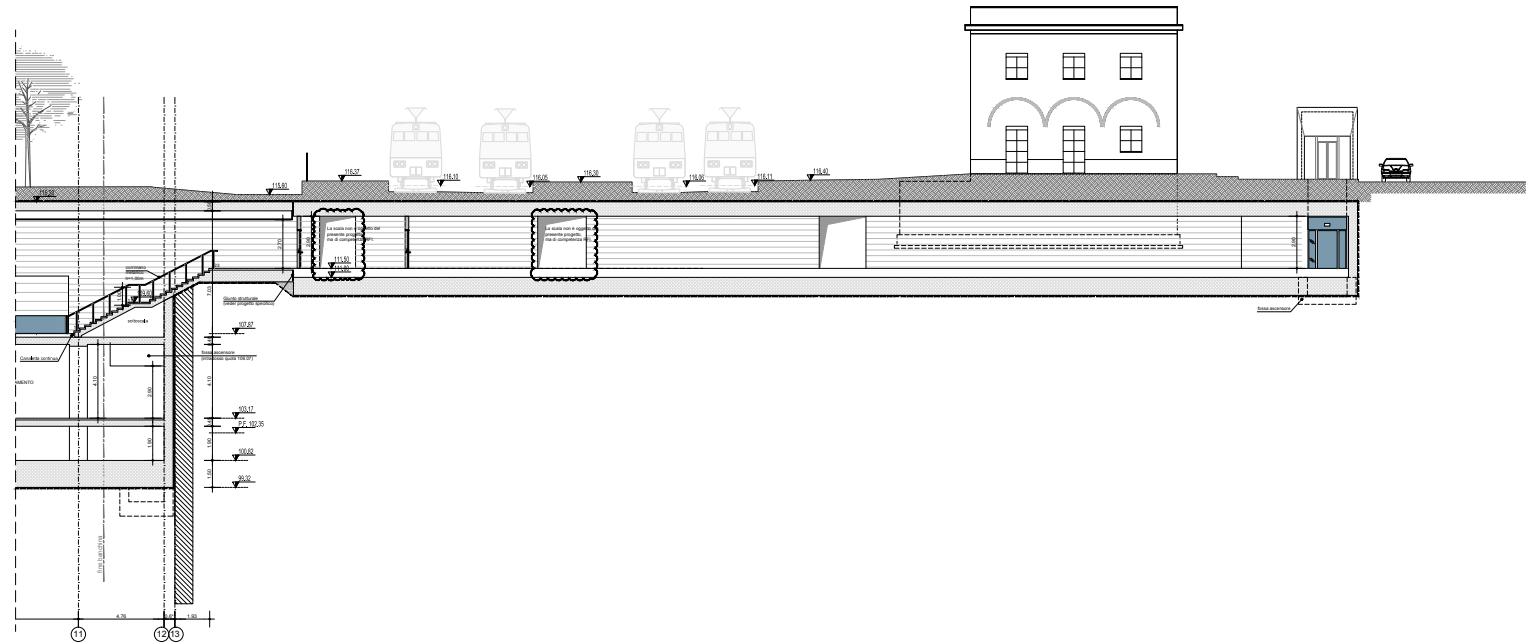


Table with columns for various project parameters and a grid for data entry.

CONCEDENTE: M4 BPA logo and name.

LINEA METROPOLITANA 4 DI MILANO LORENTEGGIO - LINATE



Comuni di Milano - Resp. Unico del Procedimento: AMAT - ALTA VESPAIA (Ing. Camilla De Michelis).

PROGETTO ESECUTIVO
Categorie: Fondazione, Tipo opera: Stazioni - Stazione San Cristoforo, Disciplina specialistica: Architettura.